

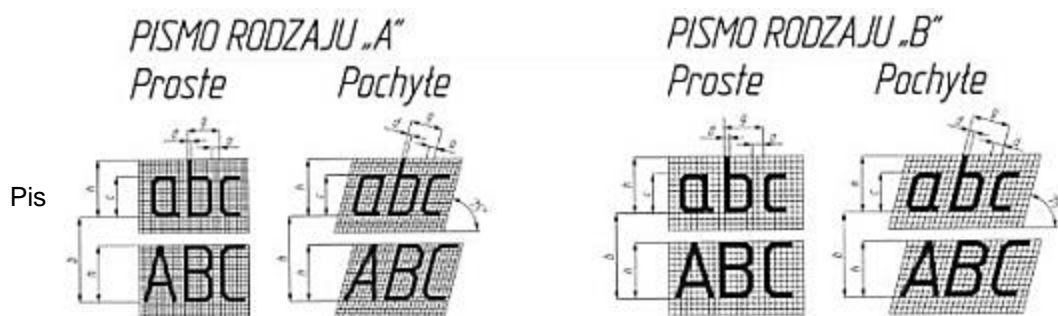
T: Pismo techniczne – wymiary i rodzaje

Czym jest pismo techniczne?

Odręczne pismo często bywa niestaranne, a przez to - mało czytelne. Aby uniknąć nieścisłości, w technice opracowano specjalny rodzaj pisma - pismo techniczne. Służy ono do opisywania rysunków technicznych. Charakteryzuje się ustalonym kształtem i rozmiarem liter, a także określoną grubością linii. Wymiary w piśmie tego typu podaje się w milimetrach (w skrócie: mm).

Istnieją różne rozmiary pisma technicznego. Wielkie litery mogą mieć na przykład wysokość 10 lub 14 mm, a małe - 7 albo 10 mm. Wraz z wymiarami liter zmienia się grubość linii pisma, a także odległość między znakami i wyrazami. W przypadku wielkich i małych liter o wysokości odpowiednio 10 i 7 mm grubość linii pisma powinna wynosić 1 mm. Pomiedzy poszczególnymi literami należy pozostawiać odstęp dwumilimetrowy, a między wyrazami – sześciomilimetrowy.

Pismo techniczne może być proste ale i pochyle, może być kroju A lub kroju B.

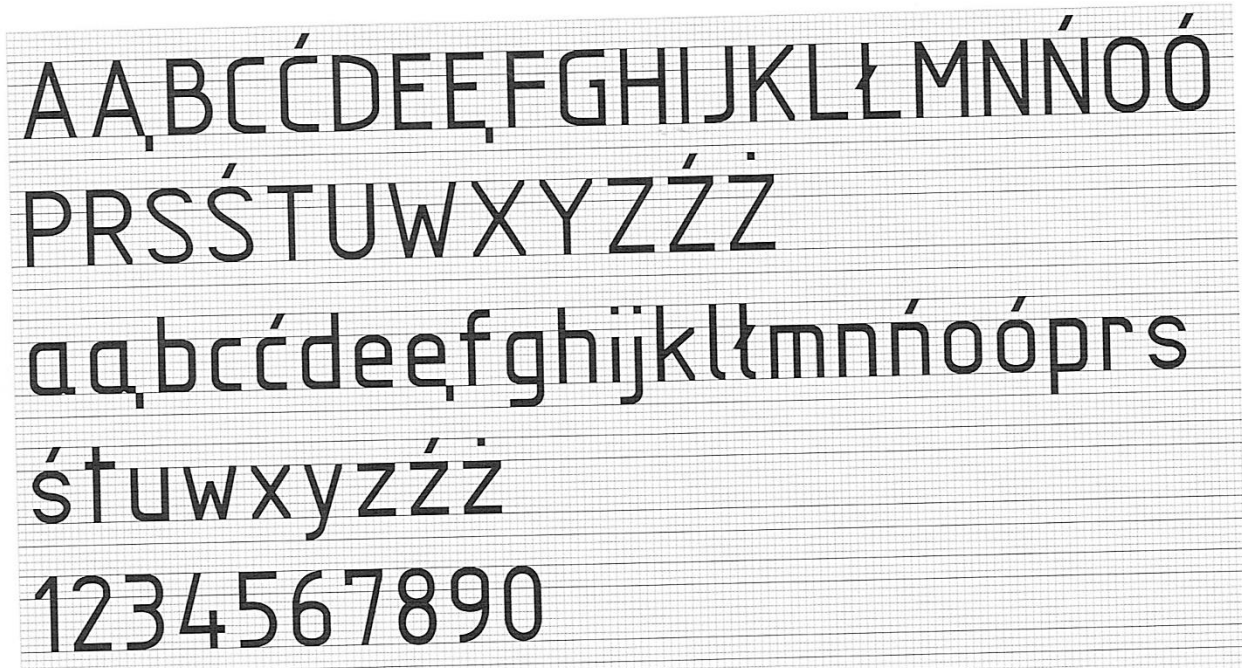


My dla ułatwienia pisanie ołówkiem będzie wyłącznie zajmować się krojem A – prostym.

W poniższej tabeli znajdują się wielkości (szerokości poszczególnych liter. Wysokość liter będzie opisana w liniach pomocniczych co znacząco ułatwi nam pracę.

Szerokość	Litery i cyfry
1 mm	i, l (wielkie i)
2 mm	l (małe l)
3 mm	j, ł, 1
4 mm	J, c, ć, f, r, t
5 mm	C, Ć, E, F, L, b, d, e, g, h, k, n, ń, o, ó, p, s, ś, u, x, y, z, ź, ż, 2, 3, 5, 6, 7, 8, 9, 0
6 mm	B, D, Ę, G, H, K, Ł, N, Ń, O, Ó, P, R, S, Ś, T, U, Z, Ź, Ż, a, ę, 4
7 mm	A, M, X, Y, ą, m, w
8 mm	Ą
9 mm	W

Szerokość liter jest zróżnicowana, ale są to jedynie wielkości pokazowe. Wy pisząc litery starajcie się zachować proporcje i schludny wygląd.



Praca domowa

Przepisz podany niżej tekst, a w najniższych liniach pomocniczych napisz swoje:
imię i nazwisko, klasa 5, 2020 – *oczywiście pięknym zapisem technicznym*

POZNAJĘ PISMO TECHNICZNE

--

--